

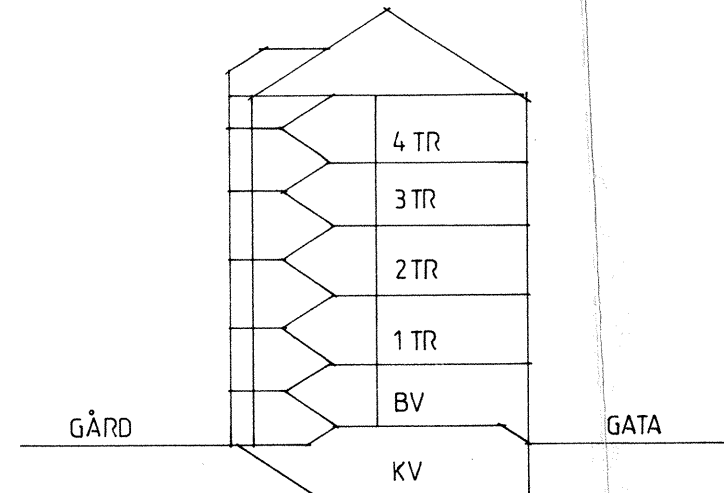
- FÖRÄSTÄNGNINGSENTILER VID ALL ARMATUR.  
SLITSLUCKA/BE 300x300 I VARJE BADRUM MOT VVS-SLITS.
- VM = PASSBIT FÖR FRAMTIDA VARMVATTEN-MÄTARE.
- PR VIND FÖR PLANERAD LÄGENHET, NORMFLÖDE S = 4,2 l/s. kv = 0,86 l/s. vv = 0,86 l/s
- KV1 = TAPPVATTENLEDNING AV KOPPARRÖR SMS (VV1) 1890, SERIE 2.
- VVC2 = TAPPVATTENLEDNING AV FABRIKSISOLERAT KOPPARRÖR SMS 1890, SERIE 2, PLUS-PRISOL.
- S3 = SPILLVATTENLEDNING AV GJUTJÄRN.
- S4 = SPILLVATTENLEDNING AV PVC TYP HTA.

S3

100V KV1	VVI	VVC1
VIND 100PR	22PR	22PR
4TR	100	28 28 12 int. vvl vid golv 4tr.
3TR	100	28 28 12 3tr.
2TR	100	28 28 12 2tr.
1TR	100	28 28 12 1tr.
	100	28 28 12

STAM.

S3-100 int i bef 53-100 vent på vind  
S3-100, kv1-22 VVI-22 pr vid golv på vind.



RELATIONSRTNING

Jarl Magnusson AB  
KONSULTERANDE INGENJÖRER VVS  
NORRLANDSGATAN 18  
111 43 STOCKHOLM  
TEL. 08-23 23 75-23 56 60

REV	ANT	REVIDERINGEN AVSER	SIGN	DATUM
4		REV. TILL RELATIONS R.	JM	82-11-17

KV BLÅKLINTEN 4  
UPPRANDSG. 59.  
VÅNINGSPÅN 1-4 TR  
OMBYGGNAD  
VVS-010007119

RITAD AV JM  
GRANSKAD AV Jle  
STOCKHOLM DEN 1981-02-12

SKALA	ARBETSNUMMER	RITINGSNUMMER	REV
1:50	1149	V 50:2	A